

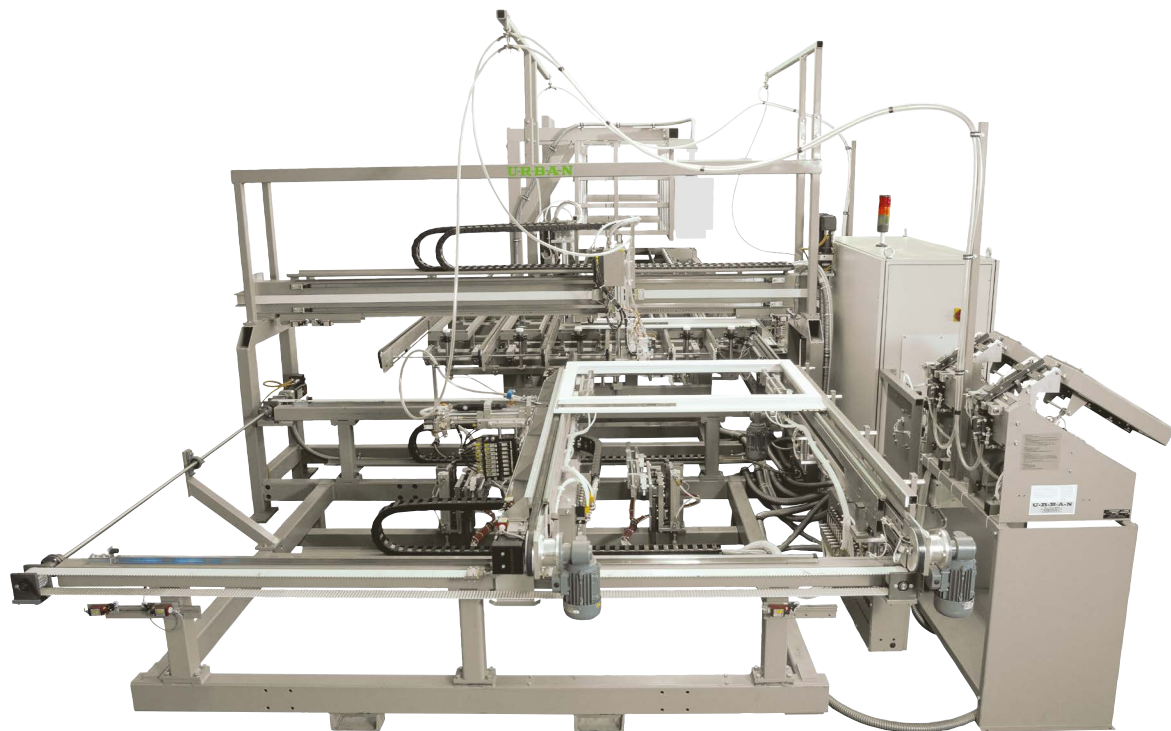
## Unsere Erfahrung - Ihr Vorteil

In dieser qualitativ hochwertigen Flügel-Beschlagsmontage-Anlage wurden bewährte URBAN-Bearbeitungsstationen miteinander vereint: BMT 2500 (Voranschlag), FBA 2500/4 (4-Achsen-Schraubautomat), FBA 2500/4-E (4-Achsen-Schraubautomat mit E-Schraubmotoren) und ST 1600 S (Schwenktisch zum Flügelaustransport).

Damit können wir Ihnen eine Anlage anbieten, die schnell und beschlagsneutral arbeitet und sich durch ihren modularen Aufbau individuell und kostengünstig an Ihre Produktionsbedürfnisse anpasst. Die Anlage besteht durch ihre extram kurzen Taktzeiten (ab 45-Sekunden-Takt\*), ihre Flexibilität und ihre hohe Bearbeitungsqualität (\*je nach Beschlag, Profil und Bediengeschwindigkeit).

## FBA 2500/4, FBA 2500/4-E

### Bearbeitungsstation



#### BMT 2500 - Voranschlagplatz

- Einfügen und Auswählen der Beschlagteile durch PC-Bedienerführung
- individuelle Ausbaustufen
- Beschlagsstanze zum Ablängen der Langteile mit PC-gesteuertem Längenanschlag
- Ablagefächer für die Beschlagteile

#### Optional

- Eckbandbohrereinheit mit automatischem Bohrablauf inkl. 2-Spindelbohrkopf
- Strichcode-Handscanner (manuell) oder Strichcode Laserscanner (automatisch)

#### FBA 2500/4 - 4-Achsen-Schraubautomat

- getrennte Arbeitsweise der 4 Schraubeinheiten, mit AC-Servo-Achsen
- automatisches Vertakten der Schraubeinheiten auf unterschiedliche Schraubhöhen/-tiefen
- profilneutrales Spann- und Anschlagssystem
- Prozessüberwachung der Anlage mit optischer Anzeige bei Störungen
- Industrie-PC mit TFT-Farbbildschirm
- schonender Flügeltransport durch Flachriemen

#### Optional

- unterschiedliche Schraubenlängen über zusätzliche Zuführgeräte
- Anschläge für Stulpprofile
- Y-Anschlag, z.B. für vormontierte Drehbänder
- automatische Scherenschließvorrichtung

#### FBA 2500/4-E - 4-Achsen-Schraubautomat mit E-Schraubmotoren

- Ausführung wie oben, mit Elektro-Schraubmotoren

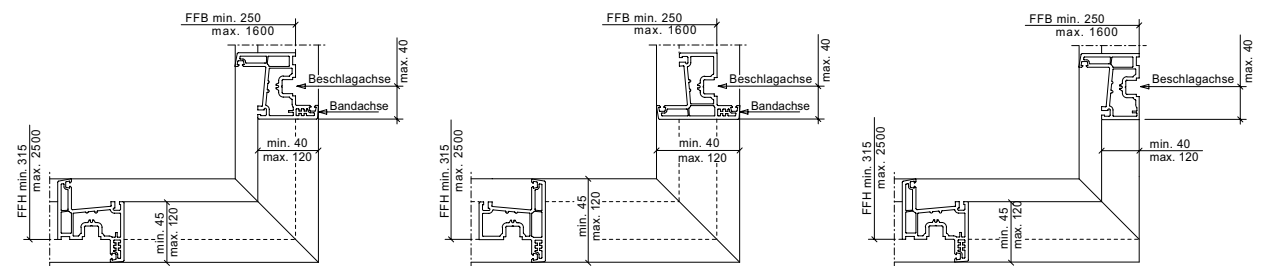
#### ST 1600 S Schwenktisch zum Flügelaustransport

Automatisches Aufrichten der Flügel (Schere immer oben) mit Austransport in die kundenspezifische Flügel-Verteilstation.

#### Optional

- Abstapelung in Fächer (Anzahl der Fächer frei wählbar)
- Logistikverwaltung
- Rahmenscanner mit Display und Anzeige des zugehörigen Flügels

### Technische Informationen



	FBA 2500	FBA 2500-E	BMT 2500
	2950 kg	2950 kg	1115 kg
	230 / 400 V L1-L2-L3-N-PE 7,5 kW, 14,6 A	230 / 400 V L1-L2-L3-N-PE 7,0 kW, 14,0 A	---
	2 x 8 mm Nennweite min. 7 bar	2 x 8 mm Nennweite min. 7 bar	8 mm Nennweite min. 7 bar

	FBA 2500	FBA 2500-E	BMT 2500
	max. 36 l/sek.	51 Liter pro Zyklus	8 Liter pro Zyklus
	S = 3,5 - 4,8 mm K = 7,0 - 10 mm L = 20 - 35 mm U/min = 1700	S = 3,5 - 4,8 mm K = 7,0 - 10 mm L = 20 - 35 mm U/min = 1700	---

Technische Daten gelten für Grundmaschine ohne Optionen.

Produktdatenblatt  
FBA 2500/4, FBA 2500/4-E  
01/22 PR60061

Urban GmbH & Co. Maschinenbau KG

Dornierstraße 5  
DE - 87700 Memmingen  
Tel.: +49 (0) 8331 858 - 0  
E-Mail: urban@u-r-b-a-n.com  
www.u-r-b-a-n.com

Änderungen und Irrtümer vorbehalten

# FBA 2500/4, FBA 2500/4-E

Bearbeitungsstation

**U-R-B-A-N**

Vertrauen. Von Anfang an!

## Anpassungsfähigkeit

Die Anlage ist beschlags- und profilneutral und bietet somit größten Entscheidungs-freiraum und Flexibilität.

## Qualitätssicherheit

Die automatische Fehlererkennung (Schraubvorgang) bemerkt fehlerhafte Elemente, die nicht dem Qualitätsstandard entsprechen. Optional können diese Elemente über eine Rollenbahn\* ausgeschleust werden.

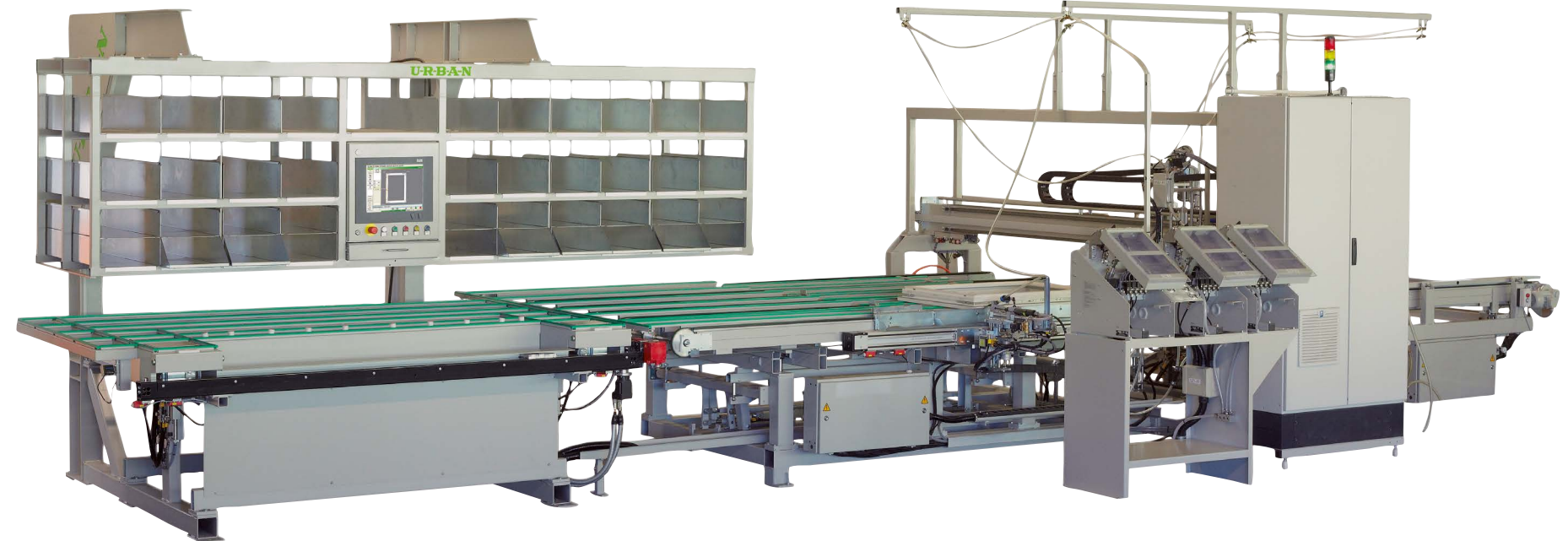
## Durchlaufzeiten

Die 4 unabhängige Schraubaggregate sind Grundlage für rationelles Verschrauben von Beschlag und Flügel. Das bedeutet für Sie kein umständliches Drehen der Elemente und extrem kurze Taktzeiten.

## Absolute Flexibilität

Es sind verschiedene Zuführgeräte\* für die unterschiedlichen Schrauben erhältlich. Über Weichen-Verstellung können Sie mehrere Schraubtypen in einem Schraub-aggregat verschrauben.

## Bearbeitung in einer neuer Dimension



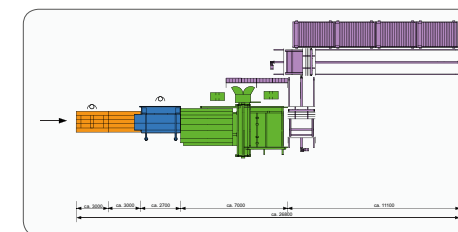
### Durchdachte Lösungen

Kippscheren, die beim Verschrauben offen bleiben müssen, werden vor dem Abstackeln automatisch verschlossen\*. Dies sorgt für einen reibungslosen Produktionsablauf bei verschiedensten Beschlagsvarianten.



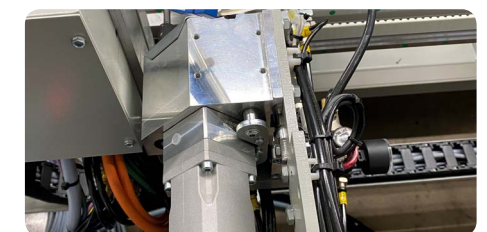
### Bedienerfreundliche Nutzung

Die IPC-Steuerung\* mit übersichtlicher Bedienung und TFT-Farbbildschirm ermöglicht, durch Visualisierung der Beschlagsteile und optischer Anzeige bei Störungen, den Bearbeitungsprozeß optimal zu überwachen.



### Zeitsparende Logistik

Das automatische Abstackeln\* der Flügel sowie die Logistik für Flügel/Rahmen-Zuordnung helfen wertvolle Produktionszeit zu sparen; egal ob die Abstackelung des Flügel quer oder längs zur Durchlaufrichtung erfolgt.



### Optimale Anpassung

Elektromotoren mit elektronischer Steuerung als Schraubmotoren sind beste Voraussetzungen für das Verschrauben von unterschiedlichen Materialien bei denen verschiedene Drehmomente notwendig sind.

\*als Option erhältlich