

Unsere Erfahrung - Ihr Vorteil

Mit der AKS 8400 haben wir für Sie eine qualitativ und äußerst flexible Maschine entwickelt, die durch stabile Konstruktion und spezielle Funktionen höchste Maßgenauigkeit erreicht und sich optimal Ihren Bedürfnissen anpasst.

AKS 8405 mit Schweißraupenbegrenzung 2,0 mm
AKS 8410 mit Schweißraupenbegrenzung 0,2 mm

Alle Bauelemente entsprechen unserem hohen Qualitätsstandard - das gibt Ihnen die Gewissheit, dass Sie jederzeit zuverlässig produzieren können. Die gute Zugänglichkeit der einzelnen Module ermöglicht Ihnen eine schnelle und einfache Wartung und Reinigung der Maschine. Optional hilft Ihnen die automatische Entriegelung* der Rastbolzen beim Wechseln und Fixieren der Außenkontur-Zulagen zusätzlich Zeit zu sparen. Außerdem ist für gerade Blendrahmen von 40 mm bis 200 mm kein Wechseln der Blendrahmenleisten mehr notwendig.

Durch die vertikale Profilbestückung und die vorwählbare

Einlegeposition der oberen Schweißköpfe können Sie die Profilstäbe in ergonomisch günstiger Bedienerposition bequem einlegen. Der automatische Austransport* der Profilrahmen erfolgt liegend nach hinten. Dadurch, dass sämtliche Parameter (z.B. Anwärm- und Fügezeit, Schweißtemperatur*, Angleich*- und Fügedruck* etc.) eines jeden einzelnen Profils individuell einstellbar und über Programm vorwählbar sind, wird eine optimale Anpassung an die verschiedensten Profile ermöglicht.

Die Positionierung der X-Y-Achsen erfolgt elektronisch durch AC-Servomotoren.

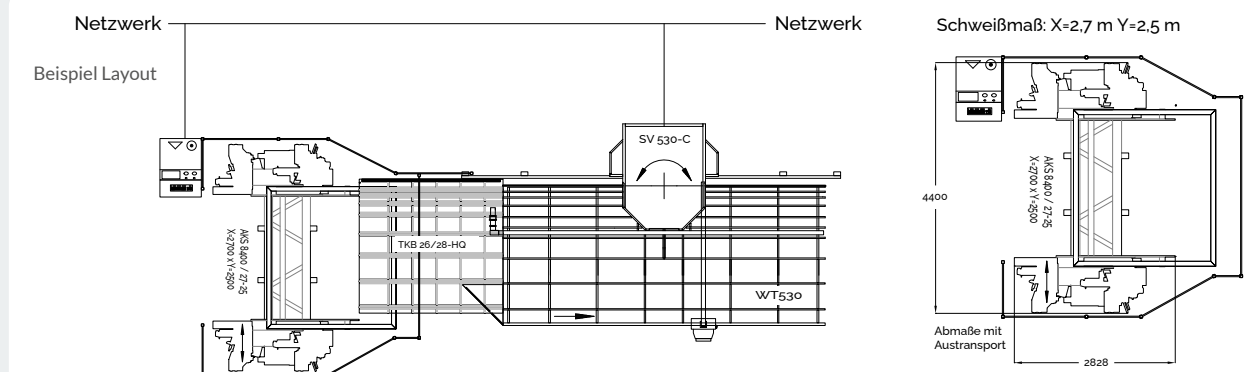
*als Option erhältlich

AKS 8400

Vertikale 4-Kopf-Schweißmaschine



Technische Informationen



ca. 4200 kg bei 27/25
ca. 4500 kg bei 35/25
jeweils ohne Sonderaggregate



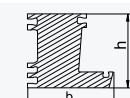
230 / 400 V, 50 - 60 Hz
L1-L2-L3-N-PE
13 kW



7 bar

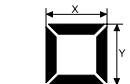


Luftverbrauch pro Zyklus
92 Liter



h max. : 200 mm
h min. : 40 mm
b max. : 150 mm

Größenbeispiel



27/25		35/30	
x max. = 2700 mm	x min. = 320 mm	x max. = 3500 mm	x min. = 320 mm
x min.* = 390 mm	y max. = 2500 mm	x min.* = 390 mm	y max. = 3000 mm
y max. = 320 mm	y max.* = 390 mm	y max. = 320 mm	y max.* = 390 mm

Technische Daten gelten für Grundmaschine ohne Optionen. Größe entsprechend Layout.

*mit Zubehör Rahmenschieber

Produktdatenblatt
AKS 8400
01/22 PR40031

Urban GmbH & Co. Maschinenbau KG

Dornierstraße 5
DE - 87700 Memmingen
Tel.: +49 (0) 8331 858 - 0
E-Mail: urban@u-r-b-a-n.com
www.u-r-b-a-n.com

Änderungen und Irrtümer vorbehalten

AKS 8400

Vertikale 4-Kopf-Schweißmaschine

U-R-B-A-N

Vertrauen. Von Anfang an!



Übersichtliche Bedienung

Die IPC-Steuerung mit hochwertigem Farbbildschirm ist im übersichtlichen Terminal integriert. Die Online-Anschlußmöglichkeit garantiert Ihnen eine bedienerfreundliche Benutzung der Maschine.



Höhere Eckfestigkeit

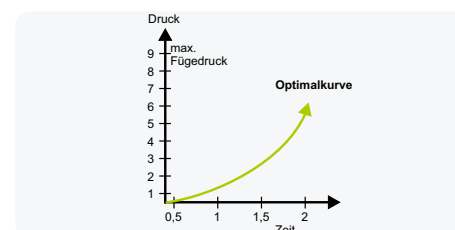
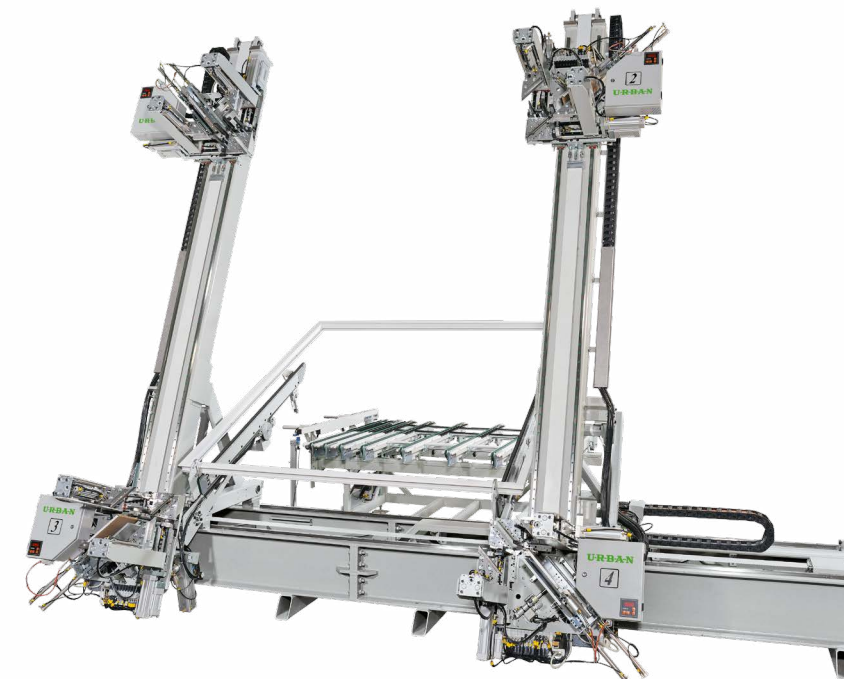
Durch das Parallelschubverfahren der Schweißschlitten verbessert sich die Eckfestigkeit.



Optimale Anpassung

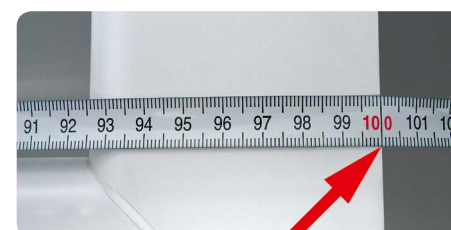
Die elektronisch gesteuerte Temperaturregelung* kann profilbezogen hinterlegt oder manuell angewählt werden. Das bedeutet für Sie eine optimale Anpassung an die unterschiedlichsten Profile.

PVC-Schweißen in einer neuen Dimension



Höchste Verarbeitungsqualität

Der Arbeitsdruck ist elektronisch regelbar (IPC)*. Dies bedeutet eine optimale Anpassung an die Profilgegebenheiten und höchste Verarbeitungsqualität.



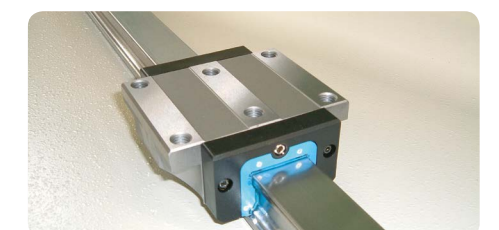
Kein Nachschneiden

Mit dem Ausgleichsschweißen ist ein Ausgleich der Längtoleranz der Profilstäbe möglich. Somit gehört das Nachschneiden von Zusatzprofilen der Vergangenheit an.



Saubere Putzergebnisse

Die automatische Quetschspaltverstellung* von 0,2 oder 2,0 mm, wählbar über PC ohne Rüstzeiten oder mechanische Einstellarbeiten, ermöglicht sauberes Ergebnis.



Robuster Aufbau

Schienenführungen sorgen für einen robusten und soliden Maschinenaufbau in den Bereichen wo es erforderlich ist.

*als Option erhältlich