

PRD 3, PRZ 3, HTM 500

Prüf- und Messgeräte



Produktdatenblatt
 PRD 3, PRZ 3, HTM 500
 01/22 PR80001

Unsere Erfahrung - Ihr Vorteil

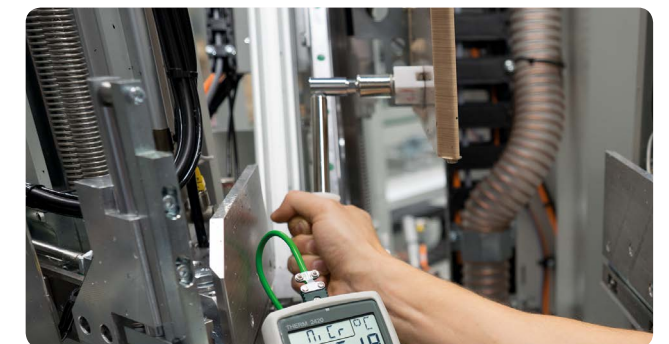
Die Prüfung der Festigkeit von verschweißten Eckverbindungen zählt heute zu einem wichtigen Bestandteil in der Produktion.

Mit dem Temperaturmessgerät und den Eckenprüfgeräten für das Druckbiegeverfahren sowie das Zugbiegeverfahren haben wir für Sie eine hochwertige und äußerst flexible Maschinenbaureihe entwickelt.

Wählen Sie aus einer breiten Produktpalette die passende Komponente für Ihre Produktion.

HTM 500 - Temperaturmessgerät

- zur Messung der Temperatur am Heizelement
- Meßbereich von -20° bis 300° C
- Meßgenauigkeit +/- 2,5 K
- mit Kalibrierung- und Prüfungszeugnis



Technische Daten gelten für Grundmaschine ohne Optionen. Größe entsprechend Layout.

Urban GmbH & Co. Maschinenbau KG

Dornierstraße 5
 DE - 87700 Memmingen
 Tel.: +49 (0) 8331 858 - 0
 E-Mail: urban@u-r-b-a-n.com
 www.u-r-b-a-n.com

PRD 3, PRZ 3, HTM 500

Prüf- und Messgeräte

U-R-B-A-N

Vertrauen. Von Anfang an!



Archivierung

Problemlose Archivierung der Testecken mittels Barcode Drucker und Scanner.



Grafische Darstellung

Durch-Bruchverlauf wird grafisch dargestellt mit Archivierfunktion.



Zuordnung

Bruchwerte und Parameter werden ebenfalls der gebrochenen Ecke zugeordnet und archiviert.

Eckenprüfgeräte im Druckbiegeverfahren

PRD 3-Digital Eckfestigkeitsprüfgerät

- für Kontrollzwecke in der Fertigung
- zum ruckfreien Brechen geschweißter Kunststoffecken mittels elektrischem Hydraulikaggregat
- Kraftanzeige mittels digitalen Anzeigegerät

Inklusiv:

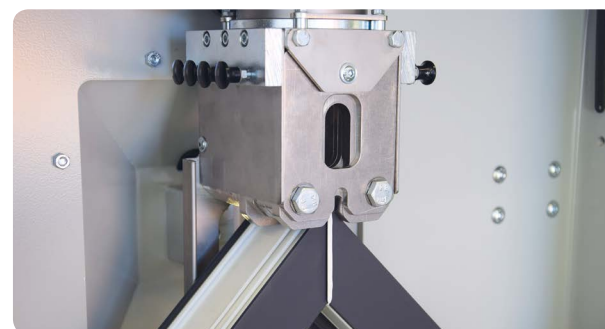
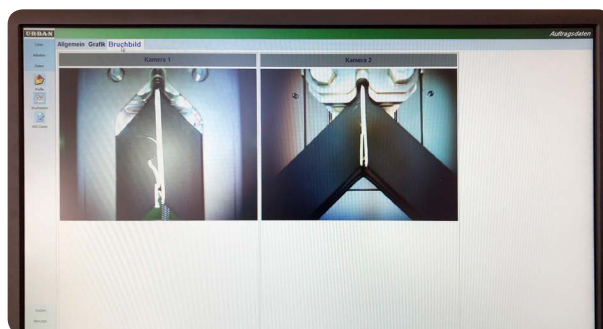
Wagengerät WG 1, universell einstellbarer Lamellenstempel und Prüfzertifikat, Untergestell (optional)

PRD 3-PC Eckfestigkeitsprüfgerät mit PC

- zum ruckfreien Brechen geschweißter Kunststoffecken mittels elektrischem Hydraulikaggregat
- zentrale Datenerfassung über den PC mit Bruchdiagramm und Bruchbild beidseitig über eingebaute Kamera
- problemlose Archivierung mit voreingestellten Profilstammdaten und Datenanbindung zu Maschinen/Geräten
- Barcodelabeldrucker zur Identifizierung der Musterecken

Inklusiv:

PC, Monitor, Scanner und Barcodedruker, CCD Kamera mit Beleuchtung, Wagengerät WG 1, universell einstellbarer Lamellenstempel und Prüfzertifikat, Untergestell



Eckenprüfgeräte im Zugbiegeverfahren

PRZ 3-Digital Eckfestigkeitsprüfgerät

- Für Kontrollzwecke in der Fertigung
- Zum ruckfreien Brechen geschweißter Kunststoffecken mittels elektrischem Hydraulikaggregat
- Kraftanzeige mittels digitalen Anzeigegerät

Inklusiv:

Prüfzertifikat und Standardzulagen, Untergestell (optional)

PRZ 3-PC Eckfestigkeitsprüfgerät mit PC

- Zum ruckfreien Brechen geschweißter Kunststoffecken mittels elektrischem Hydraulikaggregat
- Zentrale Datenerfassung über den PC mit Bruchdiagramm und Bruchbild beidseitig über eingebaute Kamera
- Problemlose Archivierung mit voreingestellten Profilstammdaten und Datenanbindung zu Maschinen/Geräten
- Barcodelabeldrucker zur Identifizierung der Musterecken

Inklusiv:

PC, Monitor, Scanner und Barcodedruker, CCD Kamera mit Beleuchtung, Prüfzertifikat, Untergestell und Standardzulagen

