

# DGU 500

Doppelgehrungssäge



Produktdatenblatt  
DGU 500  
01/22 PR10261

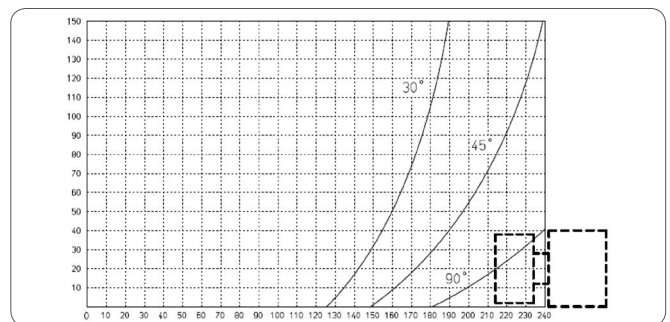
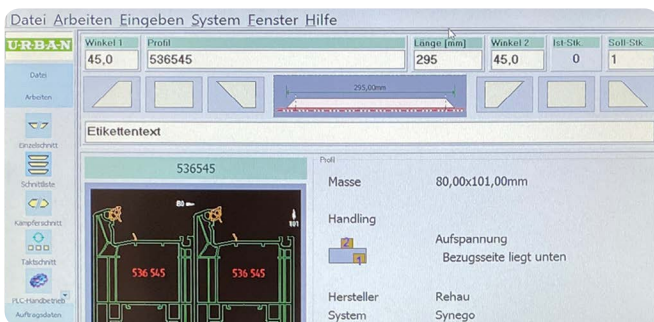
## Unsere Erfahrung - Ihr Vorteil

### DGU 500 Doppelgehrungssäge mit Sägeblatt Ø 500 mm

- Bedienung halbautomatisch
- Schnittlänge 3560 mm
- auf Anfrage in bis zu 4,5 m langer Ausführung erhältlich
- zusätzlich sind die Sägen mit einer Zwischenauflage für lange Werkstücke ausgestattet (2 x bei 4500 mm)
- rechter Kopf manuell verstellbar
- beide Köpfe können manuell um 45° nach außen und 30° nach innen verstellt werden
- Zweihandbedienung
- digitale Messanzeige (serienmäßig) mit Feinjustierung (siehe Bild)
- die Säge ist mit zwei senkrechten und zwei waagrechten Spannern ausgestattet
- Anschlag für kurze Teile

#### Optionen

- Schnittlänge 4560 mm
- Alu-Paket mit hydropneumatischen Vorschub und Sprüheinrichtung



### Technische Informationen



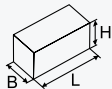
760 kg



2 x 2,8 kW  
2800 1/min



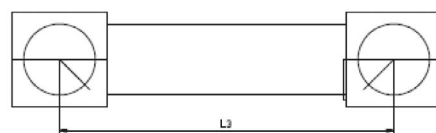
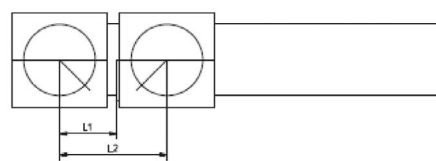
230 - 400 V  
L1-L2-L3-N-PE  
50 - 60 Hz



L = 3800 mm  
B = 900 mm  
H = 1400 mm



6 bar



L1 = 260 mm  
L2 = 560 mm  
L3/3,5 = 3560 mm  
L3/4,5 = 4560 mm

Technische Daten gelten für Grundmaschine ohne Optionen. Größe entsprechend Layout.

#### Urban GmbH & Co. Maschinenbau KG

Dornierstraße 5  
DE - 87700 Memmingen  
Tel.: +49(0) 8331 858-0  
E-Mail: urban@u-r-b-a-n.com  
www.u-r-b-a-n.com

Änderungen und Irrtümer vorbehalten